



LIRE en WEPPEES

Ligue Régionale des Écrivains du Weppes et Alentours

Lire en Weppes, qu'est-ce que c'est ?

En date du 1er avril 2024, il est formé par les adhérents fondateurs aux présents statuts une association de fait à durée indéterminée et dirigée par les membres fondateurs et nommée « Ligue Régionale des Écrivains (des Weppes et alentours) – LIRE en WEPPEES ». Les postulants comme membre de LIRE en WEPPEES qui auront été acceptés pourront, s'ils le souhaitent, participer aux réunions de gestion de l'association et y apporter leurs connaissances et leurs idées (modalités dans le règlement interne de l'association). Un droit d'entrée de 7 € sera demandé à tout nouvel adhérent (règlement interne).

Il n'y a pas de cotisation.

A quoi ça sert et quel est son objectif ?

Lire en Weppes a pour objet de promouvoir les ouvrages littéraires ainsi que leurs auteurs sous quelques formes que ce soit à la condition que celles-ci ne soient pas contraires à l'ordre public et aux bonnes mœurs (art. 6 du code civil) : Salon du livre, séances de dédicaces (publics ou privés), site internet, journaux promotionnels, etc... Un site internet est créé sous la dénomination de « LIRE en WEPPEES ».

<https://www.lire-en-weppes.fr>

Afin d'atteindre les objectifs qu'elle poursuit, l'association sera susceptible de réaliser à titre permanent ou temporaire toute vente de produits (livres), dans la mesure où cela entre strictement dans le cadre de son objet défini précédemment.

Le siège social est fixé au Café du centre, 40 rue Gambetta, Sainghin en Weppes.

Une tirelire recueillant toutes les pièces de cuivre y est déposée : 1 centime, 2 centimes, 5 centimes.

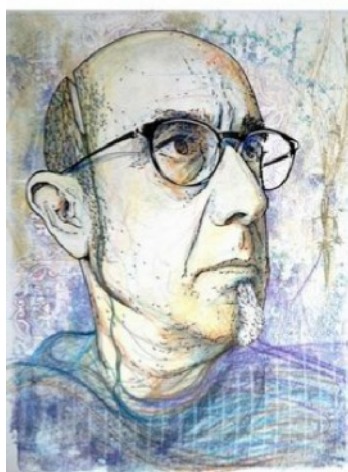
Cette collecte ainsi que le droit d'entrée n'existe que pour régler, tous les ans, l'hébergement du site ainsi que son nom de domaine.

Maintenant, une petite présentation de ses membres :

1. Joaquim DE FREITAS Photographiste
2. Gaëlle LAMOUR Auteure policier
3. Catherine LOISEAU Auteure fantasy - fantastique
4. Alain A. MINET Auteur policier - familial paranormal - fantastique

JOAQUIM DE FREITAS

Artiste Photographiste

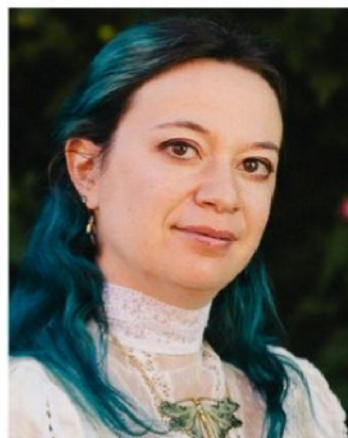


L'artiste

Joaquim de Freitas alias Quim Bé est un portraitiste installé à Wicres. Concepteur de l'affiche du salon du livre de Labeuvrière, il est l'un des quarante-cinq artistes conviés à cette première édition. Il vous invite à découvrir ses portraits et sa passion commune avec Franck Thilliez, l'OuLiPo.

CATHERINE LOISEAU

Auteure de roman fantasy - fantastique



L'auteure

Auteure d'Imaginaire, coach et formatrice en écriture, attirée, dans son enfance, par les contes de fées, les légendes et la mythologie. Adolescente, elle développe une véritable passion pour les mythologies grecques et romaines, puis celtiques et nordiques. Catherine Loiseau découvre la fantasy avec Tolkien, Terry Pratchett, Philip Pullman et Mercedes Lackey. Quand elle a commencé à écrire, elle s'est tout naturellement tournée vers ce genre d'univers.

GAËLLE LAMOUR

Auteure de roman policier



Gaëlle Lamour est née à Lille. Originaire de Sainghin en Weppes, elle a grandi au cœur des Weppes avant de s'installer à Billy-Berclau en 2012. Professeure des écoles et grande passionnée de lecture, elle se lance dans l'écriture avec son premier roman : *La vengeance à la carte*.

ALAIN A. MINET

Auteur de saga familiale - Policier - Fantastique - Paranormal



Né à Lille, Alain Minet, se lance en 2001 dans l'écriture, envie qu'il a depuis bien des années. De 2007 à 2016 il écrit un trimestriel de 48 pages puis deux recueils de références pour une association de généalogie. Éprouvé par le décès d'un ami très proche, il fait une pause de deux ans, puis repense au manuscrit entamé qu'il réécrit entièrement. Une équipe l'aide à la réalisation de son projet d'édition : ArcheTyp est né.

Un petit aperçu pêle-mêle de leurs ouvrages ...

Joaquim de Freitas

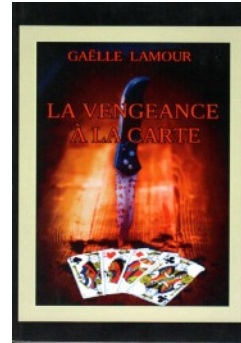


Alain A. Minet par Joaquim de Freitas (Quimbe)

Catherine Loiseau



Gaëlle Lamour



Alain A. Minet

